

Det här är Setra



Så ökar vi värdet på våra produkter

I en tid av klimatutmaningar har Setra många fördelar av att tillhöra en industri som är en del av lösningen. Växande och ansvarsfullt brukade skogar är en fantastisk, förnybar råvara och eftersom trä binder kol bidrar ökad användning av trä till minskade utsläpp av växthusgaser. Det är ett hållbarhetsincitament som inte bara skapar affärs- och tillväxtmöjligheter för oss som företag, utan också gynnar samhället i stort.



Vår strategi är tydlig. Vi vill öka förädlingsvärdet på våra produkter för att möta kundbehovet och säkerställa den långsiktiga konkurrenskraften. Därför präglades 2017 av flera strategiska investeringar. I Långshyttan anlägger vi ett nytt träindustricenter med produktion av komponenter för exempelvis dörrar och fönster och KL-trä. I Hasselfors har vi investerat i ett nytt justerverk med integrerad hyvel.

Setra är även en viktig aktör i utvecklingen av förnybar energi. I sågverksindustrin blir hälften av stocken plankor och

brädor, medan hälften blir bioprodukter i form av bark, spån och flis. Försäljningen av bioprodukter svarar för 14 procent av Setras omsättning.

Ett viktigt projekt som Setra driver är ett utvecklingsprojekt för att framställa pyrolysolja av sågspån. Det är en bioolja som kan användas för att producera biodrivmedel, vilket underlättar omställningen till en fossilfri transportsektor.

Hållbarhet i alla dess former är vår viktigaste ledstjärna. Vi arbetar kontinuerligt med åtgärder för att förbättra vår arbetsmiljö och öka motivationen bland medarbetarna. Vi arbetar även aktivt för att bidra till de globala målen för hållbar utveckling i Agenda 2030.

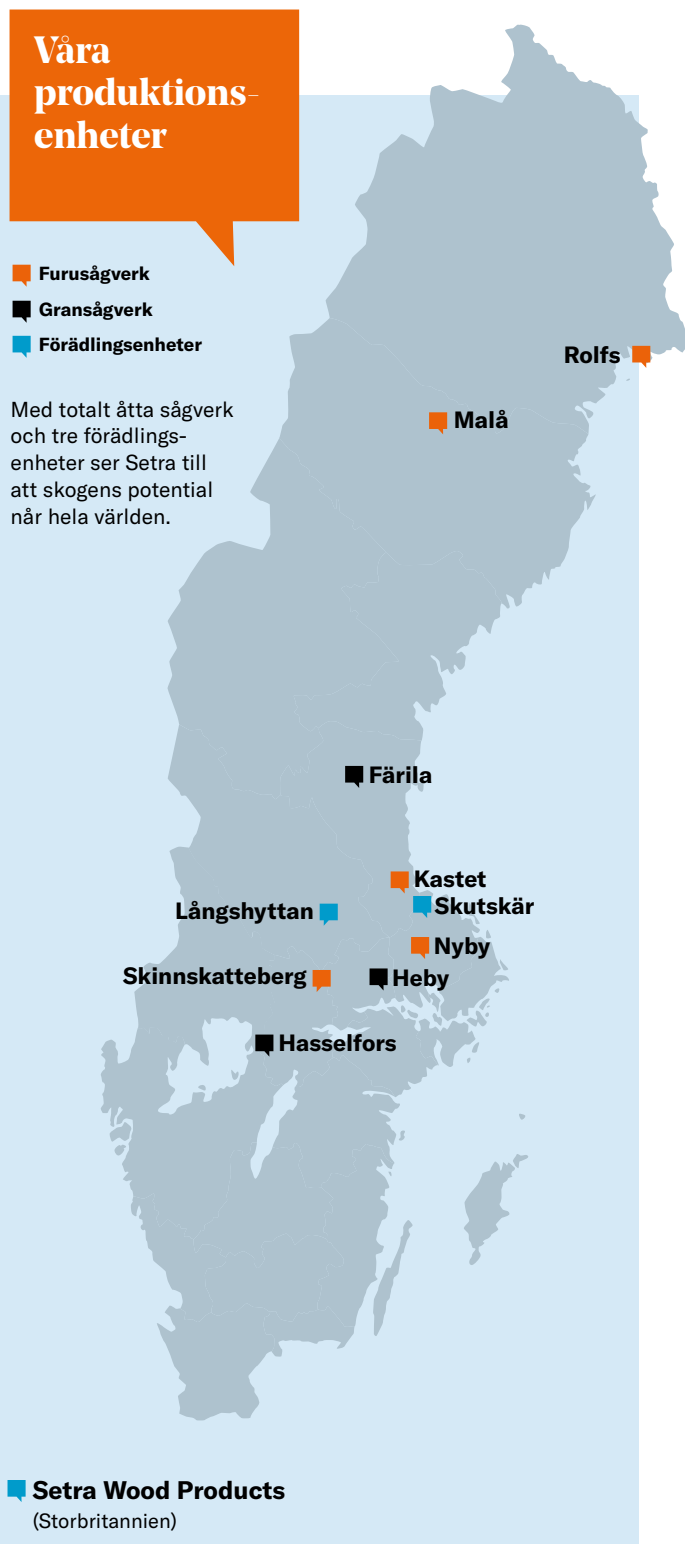
Vår resa mot att bli den trävaruindustrin i Europa med tydligast hållbarhetsprofil fortsätter med oförminskad kraft! ○

Hannele Arvonen, VD Setra Group

Våra produktions- enheter

- Fursågverk
- Gransågverk
- Förädlingsenheter

Med totalt åtta sågverk och tre förädlingsenheter ser Setra till att skogens potential når hela världen.



Detta är Setra

Setra är ett av Sveriges största träindustriföretag. Vi förädlar råvara från ansvarsfullt brukade skogar och erbjuder klimatvänliga produkter och lösningar

för byggande och boende på en global marknad.

Huvudkontoret ligger i Solna och försäljning och administration i Gävle. I koncernen ingår åtta sågverk och tre förädlingsenheter, varav en i Storbritannien. Setra har cirka

800 anställda och omsätter drygt 4 miljarder kronor.

Av omsättningen utgörs 65 procent av export till Europa, Nordafrika, Mellanöstern, Asien och Australien. Setra har cirka 50 anställda utomlands och säljkontor i Storbritannien, Tyskland, Polen, Spanien,

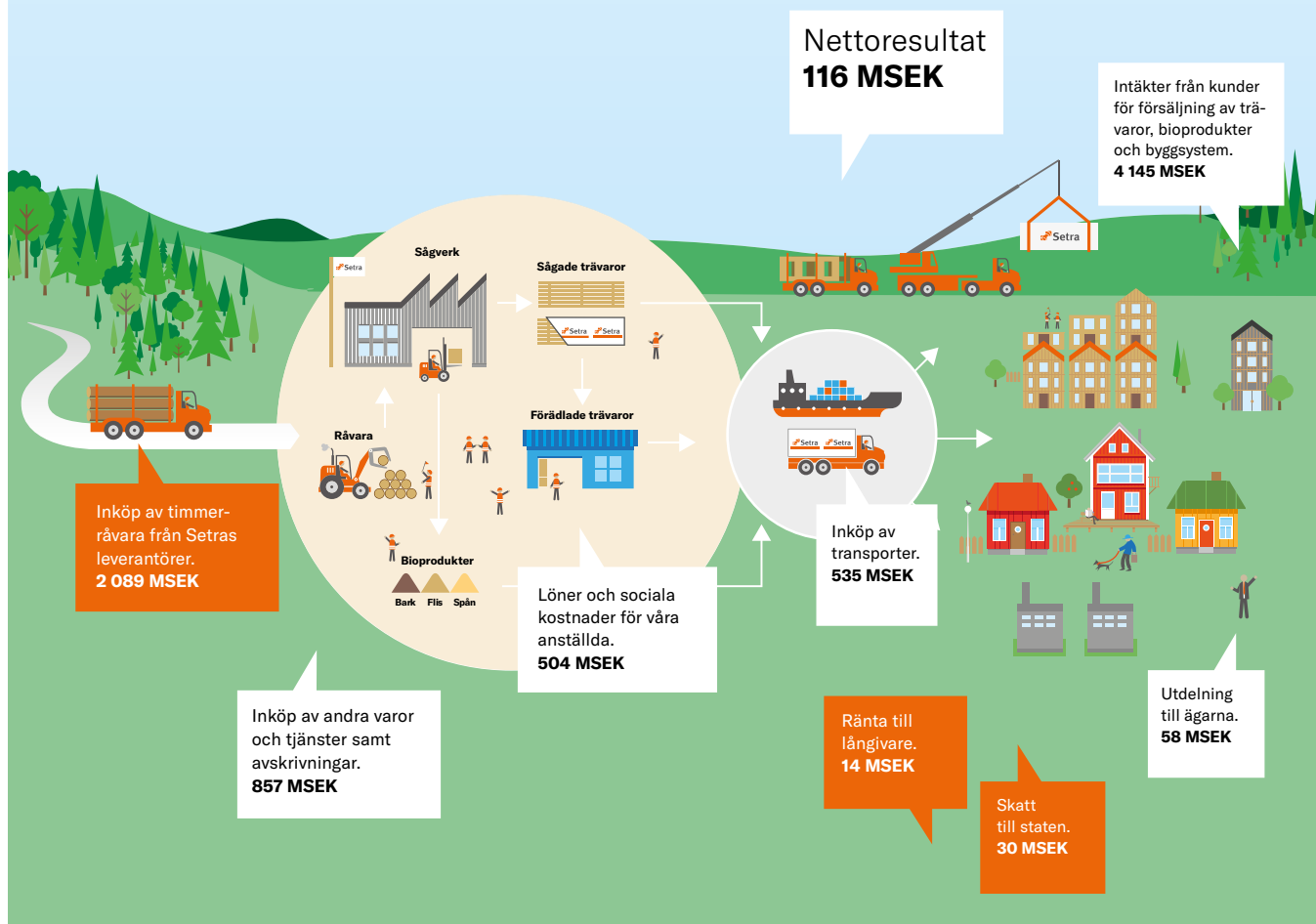
Tunisien, Japan och Kina.

Setra ägs till 50 procent av Sveaskog, Sveriges största skogsägare, och till 49,5 procent av skogsägarföreningen Mellanskog. 0,5 procent ägs av cirka 1 400 mindre aktieägare. ○

Läs mer på setragroup.com

Setras värdekedja

Setras hållbarhetsarbete handlar om att ta ansvar för hur vi påverkar människor och miljö genom hela värdekedjan – från skog till slutprodukt. Utgångspunkten är att minska negativa avtryck och öka värdet och de positiva effekterna av vår verksamhet i varje led. Här visas ekonomiska värden som Setra skapat under 2017.



Fokus på rätt frågor

I vårt hållbarhetsarbete fokuserar vi på de områden där Setra har en betydande påverkan, ett tydligt ansvar och en möjlighet att bidra. Här är våra viktigaste hållbarhetsfrågor:

- **Ekonomiskt resultat**
- **Ansvarsfullt skogsbruk**
- **Resurseffektivitet**
- **Klimatpåverkan**
- **Kunderbjudandet**
- **Arbetsmiljö, hälsa och säkerhet**

Att ekonomiskt resultat har stor betydelse för både intressenterna och Setra är en självklarhet. Om inte den finansiella styrkan att bedriva och utveckla verksamhet finns, finns inte heller kapaciteten att utveckla hållbarhetsarbetet.

Ansvarsfullt skogsbruk kommer också högt upp på listan. Setras verksamhet börjar i skogen och produkterna är tillverkade av trä. Som inköpare av timmer har Setra ett stort ansvar att ställa rätt krav på råvaran.

Hela timmerstocken tas tillvara i vår produktion. Det är viktigt både ur ett resursperspektiv och ett ekonomiskt perspektiv. Bioprodukterna som blir kvar; flis, spån och bark, säljs som cellulosaflis, biobränsle eller djurströ.

Setras verksamhet ger upphov till utsläpp av växthusgaser. Samtidigt binder träprodukter kol och vinsten av att nyttja trä för byggande och boende överstiger de utsläpp som sker vid produktionen och i transportledet. Klimatfrågan är en

högt prioriterad fråga för alla Setras intressenter.

Kunderbjudandet – sågade och förädlade trävaror och bioprodukter – ska uppfylla kundens kvalitetskrav och levereras i tid. Teknisk kompetens, kundbemötande, service och tillgänglighet är en del av detta erbjudande.

Arbetsmiljö, hälsa och säkerhet är viktiga frågor för Setra och intressenterna. Nöjda medarbetare är en förutsättning för att kunna bedriva verksamhet med kvalitet. ◉

Nyckeltal 2017

RÖRELSERESULTAT

159 mkr

(153 mkr 2016)

NETTOOMSÄTTNING

4 139 mkr

(4 043 mkr 2016)



PRODUKTION AV SÅGADE TRÄVAROR

1,64 milj m³



EXPORTENS ANDEL AV OMSÄTTNINGEN

65 %



MEDELTAL ANSTÄLLDA

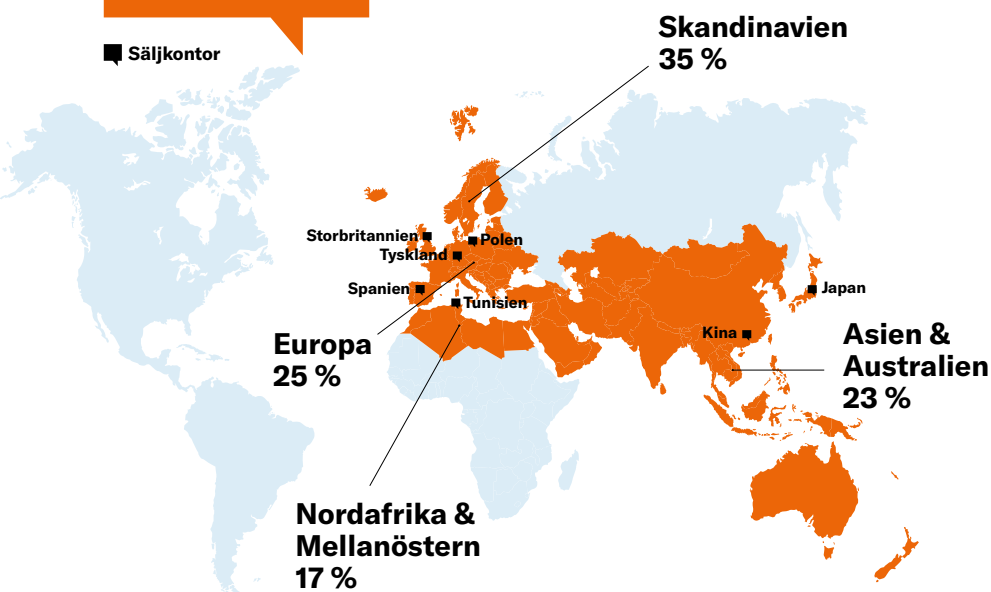
793

LEVERERAD BIOENERGI

1 847 GWh

Våra marknader

■ Säljkontor



Trygghet i en stämpel

Setras skeppningsmärke Royal har använts som varumärke för sågade trävaror sedan 1943. Stämpeln talar om vilket företag varan kommer från och vilken kvalitet den håller. När embalaget tagits bort är den röda stämpeln det enda säkra sättet att veta att virket kommer från Setra. ◦

Klimatsmart råvara

På Setra är vi lyckligt lottade som har förmånen att arbeta med vad vi tycker är världens bästa råvara; trä. Den är förnybar och gör klimatnytta bara genom att finnas.

När skogen växer upptar den kol. De unga växande träden upptar mer än äldre träd. Därför finns det en stor klimatnytta med att bruka skogen, bara det görs hållbart och hänsynsfullt.

Tillväxten av skog är större än avverkningen. I dag finns det ungefär dubbelt så mycket skog i Sverige som för 100 år sedan. Det beror på lärdomar, lagar och ett helhetstänk kring hållbart skogsbruk.

Tall och gran är råvaran i Setras produktion. Allt timmer kommer från ansvarsfullt brukade skogar och går att spåra ända tillbaka till avverkningsplatsen. Det timmer som Setra köper in är antingen certifierat eller kontrollerat enligt FSC och PEFC. Det uppfyller också kraven i den europeiska timmerförordningen. Setras sågverk och förädlingsenheter är certifierade enligt FSC-standarder. ◦



Industrin bygger staden på landet

Vilka är de givna hållbarhetsfördelarna med hus i trä kontra andra material?

– Trä är en förnybar råvara och dessutom en råvara som Sverige har av i överflöd – det är såklart väldigt positivt utifrån ett hållbarhetsperspektiv. Och för oss som är industriella byggare är det extra smart för att det är ett material som är lätt att bearbeta och lätt att frakta, vilket innebär lägre klimatpåverkan.

Ni ligger långt framme inom utveckling av industriellt träbyggande – varför är det så viktigt för en hållbar stad?

– Genom att vi lägger husproduktionen utanför stadskärnan så bygger vi staden på landet. Etablering och arbete i staden kan förkortas kraftigt vilket innebär minimal påverkan på byggsplatsen, både vad gäller miljö och människa i form av buller och liknande.

När slår flerbostadshus i trä igenom på bred front?

– Jag tror att vi just nu befinner oss vid en vändpunkt. Det är väldigt stor skillnad på att bygga prototyper mot regelrätt produktion och nu har vi flera aktörer i Sverige som klarar det. För att kunna säga att träbyggandet slagit igenom på bred front bör vi haft en marknadsandel på 20 procent i ungefär tio års tid – där har vi en bit kvar men vi kommer komma dit! ◦



Helena Lidelöw är konstruktionschef på Lindbäcks bygg i Piteå, som använder limträ från Setra i många av sina projekt. Helena är även biträdande professor på Institutionen för samhällsbyggnad och naturresurser vid Luleå tekniska universitet.

3 siffror om hållbarhet

100%

Allt timmer Setra köper in är spårbart och uppfyller kraven på kontrollerad råvara.

1,64 miljoner kubikmeter

1,64 miljoner kubikmeter sågade trävaror tillverkade Setra under 2017. Det motsvarar 47 000 standardvillor. I dag byggs även många flerbostadshus med trästomme.

1 312 tusen ton

Trä binder motsvarande 800 kilo koldioxid per kubikmeter sågad vara. Den volym trävaror som Setra producerade och sålde under 2017 (1 640 000 kubikmeter) binder i storleksordningen 1 312 tusen ton koldioxid. Det motsvarar växthusgasutsläppen för cirka 123 000 svenskar.

Våra produkter

I Setras förädlade sortimentet ingår bland annat limträ, panel, golv, trall, reglar och konstruktionsvirke. Setra bygger en fabrik för komponenter till dörrar och fönster och korslimmat trä (KL) i Långshyttan. Produktionsstart för komponenter är hösten 2018 och KL-trä i början av 2020.

Kunderna för sågade trävaror finns främst inom den träbearbetande industrin, till exempel möbel- och hustillverkare. Största marknaderna är Asien, Europa, Nordafrika och Mellanöstern. ◉

Setra satsar stort på komponenter till dörrar och fönster samt byggelement i korslimmat trä. Ett nytt träindustri-centrum byggs nu upp i Långshyttan.

Cellulosaflisen är en viktig råvara för pappers- och massa-industrin. Torrflis, bark och sågspån används i värme- och kraftvärmeverk. Sågspån och hyvelspån går även till pelletsindustrin.



Limträ är lameller som sammanfogas genom fingerskarvning och limning. Limträ är ett mångsidigt och klimatsmart material som är starkare än både stål och betong i förhållande till sin egen vikt.

Setra Limträ är idealiskt för bärande konstruktioner och särskilt lämpligt i byggnader med stor spännvidd, till exempel sporthallar och kyrkor. Vi levererar ditt projekt på sex arbetsdagar.

Setra kundservice Sverige och Skandinavien

Sågade trävaror

Tel: +46 26 54 80 00

Förädlade trävaror

Tel: +46 26 14 78 30

Limträ

Tel: +46 225 452 00

Säljkontor utanför Sverige

Storbritannien

Setra Wood Products
11 St Mary's Court
North Bar Within, Beverley
EAST YORKSHIRE HU17
8DG, UK
Telefon: +44 1482 87 00 35

Setra Wood Products
Estuary Road
King's Lynn
NORFOLK PE30 2HJ, UK
Telefon: +44 1553 76 00 71

Tyskland

Setra Sales Germany
Reichenberger str 5
DE-912 07 LAUF
Telefon: +49 170 921 1121

Polen

Setra Poland
Ul. Staromiejska 17 E
PL-84-300 LEBORK
Telefon: +48 695 19 86 86

Spanien

Setra Sales Spain
C/ Colombia 63, 4 B
ES-28016 MADRID
Telefon: +34 91 353 39 20

Japan

Setra Group Tokyo Office
4th floor, Shibakoen
No 32 Mori Building
3-4-30, Shibakoen
Minato-ko
TOKYO 105-0011
Telefon: +81 3 5404 7560

Kina

Setra Group Guangzhou
Office
Room 1305-1306, Teem Tower
No 208 Tianhe Road,
Tianhe District,
GUANGZHOU 510620
Telefon: +86 20 2826 1820

Nordafrika/Tunisien

Setra Group
c/o Mehdi Daldoul
17 Rue Ibnarfa
El Manzah 8
2037 Ariana, TUNIS
Telefon: +21 6 708 33 975

Läs mer på setragroup.com