



Setra i korthet

 Setra

Svenskt trä för en hållbar framtid

Vi på Setra älskar trä. Vi förädlar råvara från ansvarsfullt brukade svenska skogar till klimatvänliga produkter för en global marknad. Vår vision är en hållbar värld, där träanvändandet ökar och bidrar till hållbar utveckling som vi alla vinner på.

Trä är ett fantastiskt material med en mängd användningsområden. Produkter från Setra används till allt från papper till höghus, men vår kärnaffär är sågade och förädlade trävaror i furu och gran. Koncernen omsätter drygt 4 miljarder kronor, vilket gör oss till ett av Sveriges största träindustriföretag.

Våra trävaror används framförallt till byggande och boende och står för cirka 85 procent av omsättningen. Kunderna är bland annat träbearbetande industrier, bygghandlare, hustillverkare, möbeltillverkare och importörer.

I det förädlade sortimentet finns byggprodukter som limträ, fasadpanel, innerpanel, golv och trall. Bioprodukter som flis, spån och bark blir över vid tillverkningen och kommer till användning i pappers- och massa-

industrin samt inom energisektorn. De utgör 15 procent av Setras omsättning och är en särskilt viktig affär med tanke på resurseffektiviteten. Tack vare biprodukterna kan vi stolt säga att inget av stocken går till spillo.

Setra har cirka 800 medarbetare, varav de flesta jobbar vid produktionsenheterna runt om i Sverige.

Sågverken och förädlingsenheterna ligger nära skogen, och vi är ofta en betydelsefull arbetsgivare på de mindre orter där vi verkar.

Vid de egna säljkontoren i Storbritannien, Tyskland, Polen, Frankrike, Spanien, Japan och Kina finns ett 50-tal anställda totalt. I England finns även tre distributionslager samt dotterbolaget M&S Softwood, med förädlings- och distributionsverksamhet.



Trä har en unik förmåga att klimatkompensera för utsläppen som bildas vid produktion och transport, eftersom det binder stora mängder kol. Därför har trä en självklar plats i omställningen till ett hållbart samhälle.

Hannele Arvonen,
Vd och koncernchef i Setra



Svenska produktionsenheter



- Furusågverk
- Gransågverk
- Förädlingsenheter

Setra har totalt åtta sågverk och tre förädlingsenheter, varav en i King's Lynn i Storbritannien. Två av sågverken, Malå och Rolf, har integrerad sågning och hyvlning.

WOOD FOR LIFE

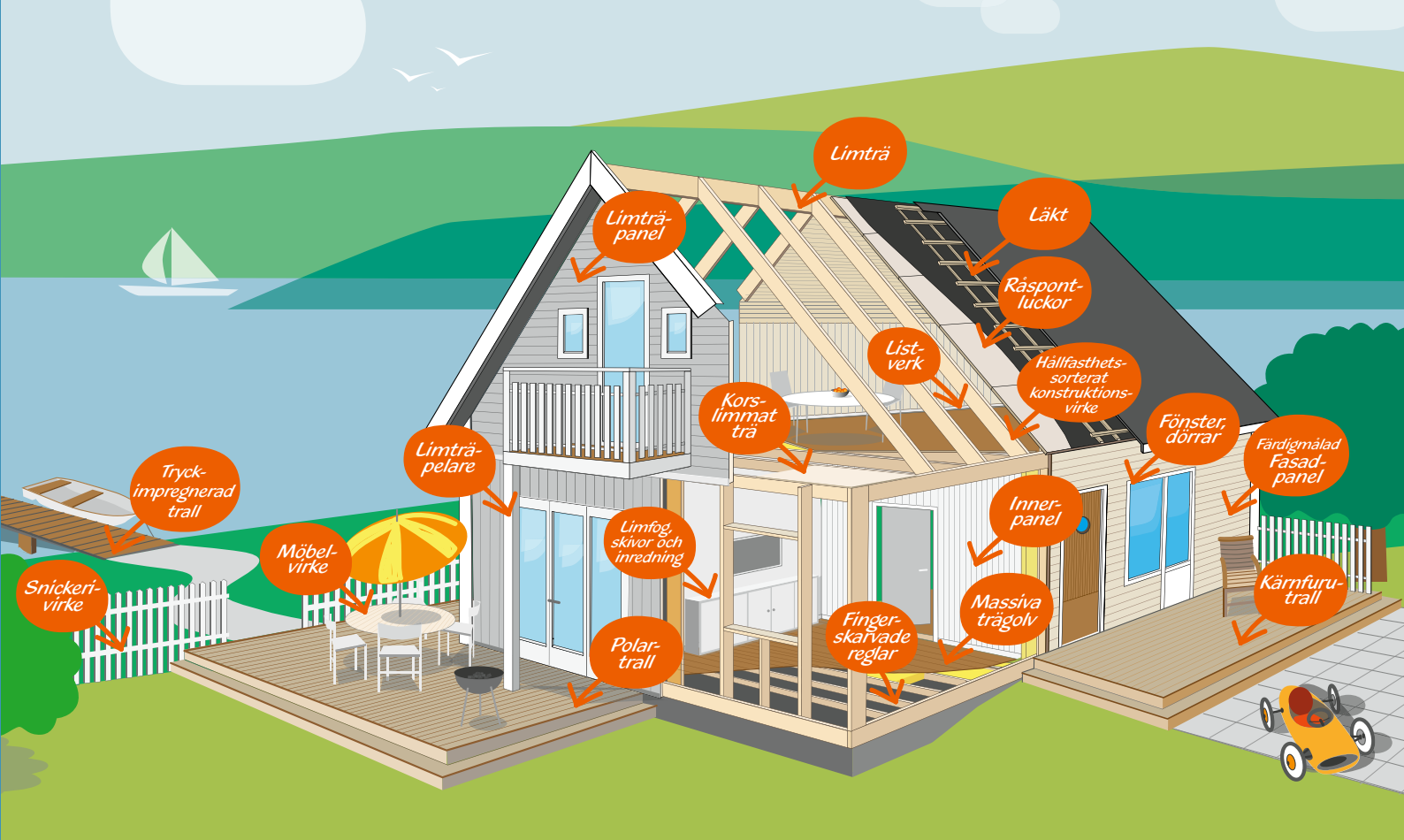
är kärnan i Setras varumärke och sammanfattar vår vision, våra värderingar och vårt varumärkeslöfte.

Med våra förnybara träprodukter ska vi vara med och bygga en hållbar värld – även för kommande generationer. Värderingarna engagemang, nytänkande och ansvar vägleder oss i beslut och beteenden, så att vi når vår vision. Vårt varumärkeslöfte är en enklare och skönare vardag. Det innebär att det ska vara enkelt att göra affärer med Setra, liksom trä är enkelt att använda och skönt att leva med.

Klimatnyttan med trä – så funkar det

När skogen växer tar den upp koldioxid som lagras i träden i form av kol. Trä binder 800 kilo koldioxid per kubikmeter. Det innebär att även om vi använder energi till att såga plankor, bygga hus i trä och skicka våra trävaror till andra länder, är klimatvinsten många gånger större.





Trävaror för hela världen

Trävaror från Setra levereras i många olika utföranden. En stor del förädlar vi själva, så som konstruktionsvirke, panel, limträ, fingerskarvade produkter, trägolv och trall. Produkterna säljs till den svenska byggvaruhandeln och till olika industrikunder.

Kunder inom träindustrin förädlar andra delar av Setras trävaror vidare, bland annat till fönster och dörrar, möbler, skivor, korslimmat trä, snickerier och listverk. I huset här ovan visas exempel på hur vårt trä kan användas.

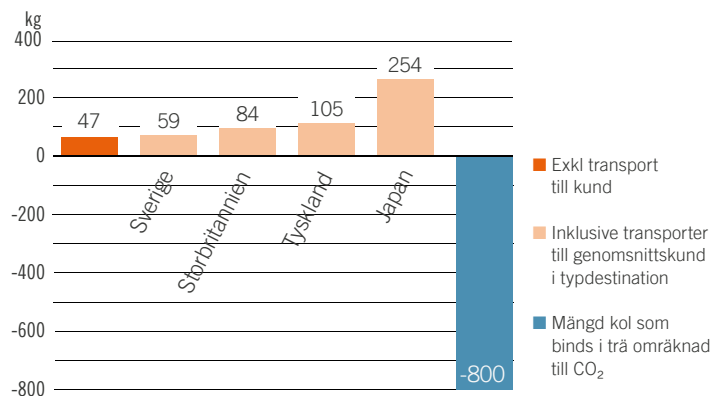
Furu används framförallt till synliga produkter som golv och möbler, samt till tryckimpregnerat virke för utomhusbruk. Gran klarar höga

hållfasthetskrav och används ofta som konstruktionsvirke, men även för synliga produkter som paneler och limträ.

Precis som våra produkter är enkla och sköna att leva med, vill vi att det ska vara enkelt och tryggt att göra affärer med Setra. Vi producerar rätt längd och kvalitet utifrån kundernas behov, vare sig de finns i Sverige eller på andra sidan jorden. Genom att sortera ut rätt virke redan i skogen och ta fram dimensioner som passar kundens sortiment kan vi optimera virkesanvändningen på ett sätt som både kunden, Setra och naturen tjänar på.

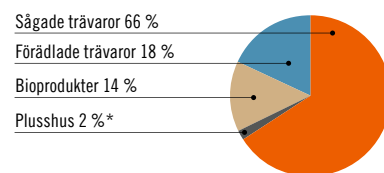
Trä i ett klimatperspektiv

- utsläpp respektive inlåsning i kilo koldioxid per kubikmeter sågad vara.

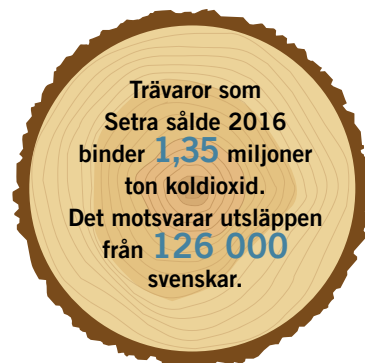


Utsläppen har beräknats utifrån ett livscykelperspektiv, från plantering till transport av färdiga träprodukter till genomsnittskund på olika destinationer. Beräkningarna redovisas enligt GHG-protokollets riktlinjer. På www.setragroup.com kan du räkna ut klimatnyttan för just dina beställningar.

Nettoomsättning per affär 2016



*Plusshus såldes i maj 2016 och ingår med fem månader.



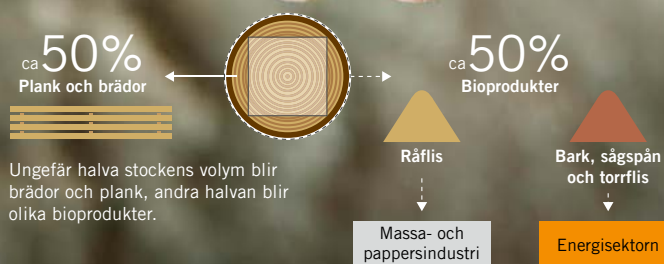
Vi tar ansvar för råvaran

Allt Setras timmer kommer från ansvarsfullt brukade skogar och är kontrollerad råvara, vilket betyder att ursprunget är känt och att skogsbruket uppfyller grundläggande krav enligt skogscertifieringssystemen FSC® och PEFC.



Bioprodukter

Flis, spån och bark är biprodukter från våra sågverk och hyvlerier, men blir värdefulla råvaror hos andra. Högst värde har den färskra råflisen, cellulosafliken, som kommer från de yttersta delarna av stocken och är en viktig råvara för pappers- och massaindustrin. Torrflis, bark och sågspån kommer till användning som bränslemixer i värme- och kraftvärmeverk. Sågspån och hyvelspån går även till pelletsindustrin. Vårt sågspån återfinns också i spånskivor och kutterspån är populärt som stallströ.

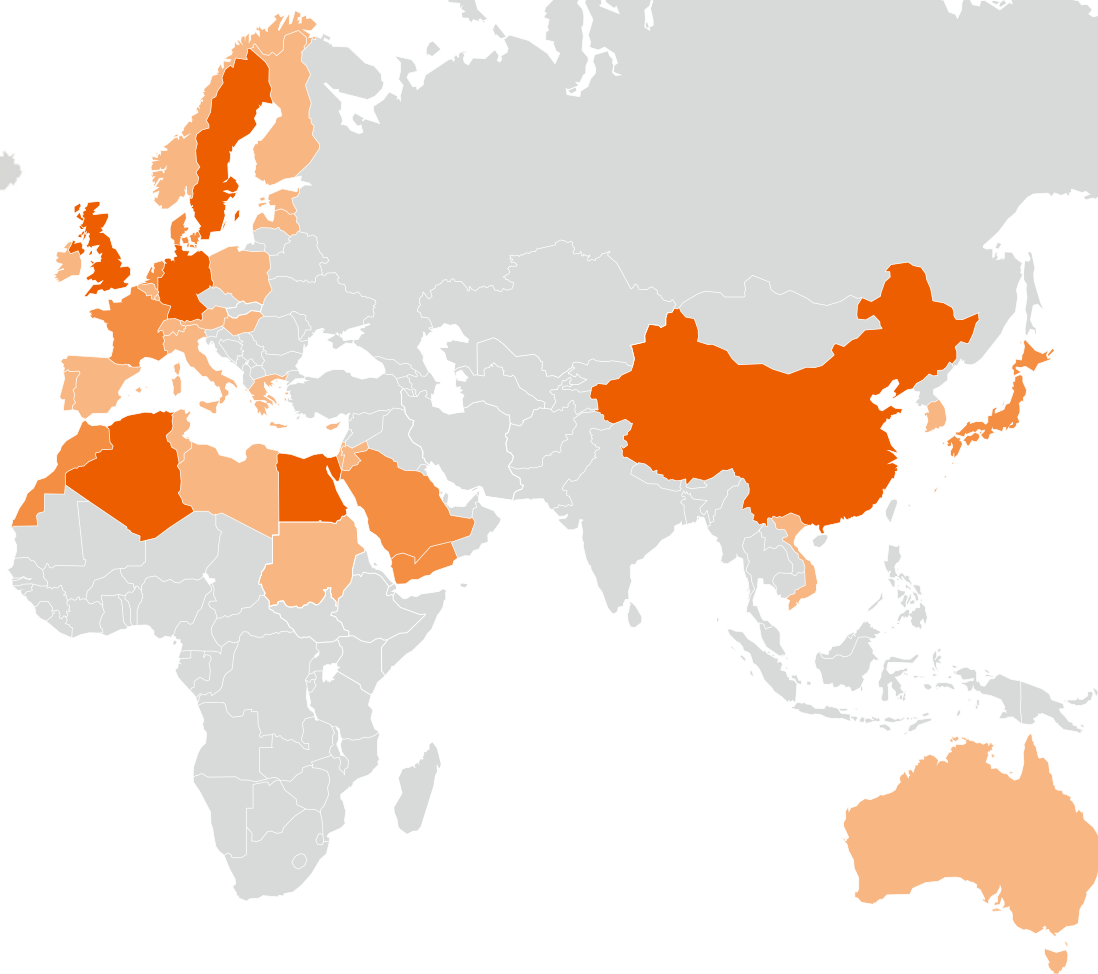


Nettoomsättning 4 043 Mkr	Rörelseresultat 153 Mkr	Produktion av sågade trävaror 2016 1,69 Milj m³	Medeltal anställda 855
-------------------------------------	-----------------------------------	--	----------------------------------

Försäljningsvolym per marknad 2016

– sågade trävaror

- > 100 000 m³
- 25 000 - 100 000 m³
- < 25 000 m³



Skeppningsmärken Kvalitet*

	O/S
	V
	VI
	O/S+V
	O/S+V+VI

Setras skeppningsmärke Royal är ett väletablerat varumärke för sågade trävaror. Det har använts sedan 1943 och fungerar än idag som garanti för virke, kundservice och kvalitet.

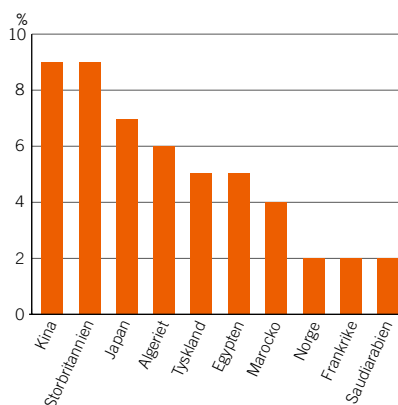
*Plankor och brädor sorteras i olika kvalitetsklasser där O/S (osorterat I-IV) är den högsta kvaliteten, V (kvinta) är den näst högsta och VI (utskott) den lägre kvaliteten. Kvaliteten beror bland annat på storlek, mängd och placering av kvistmärken.

Ekonomiska nyckeltal

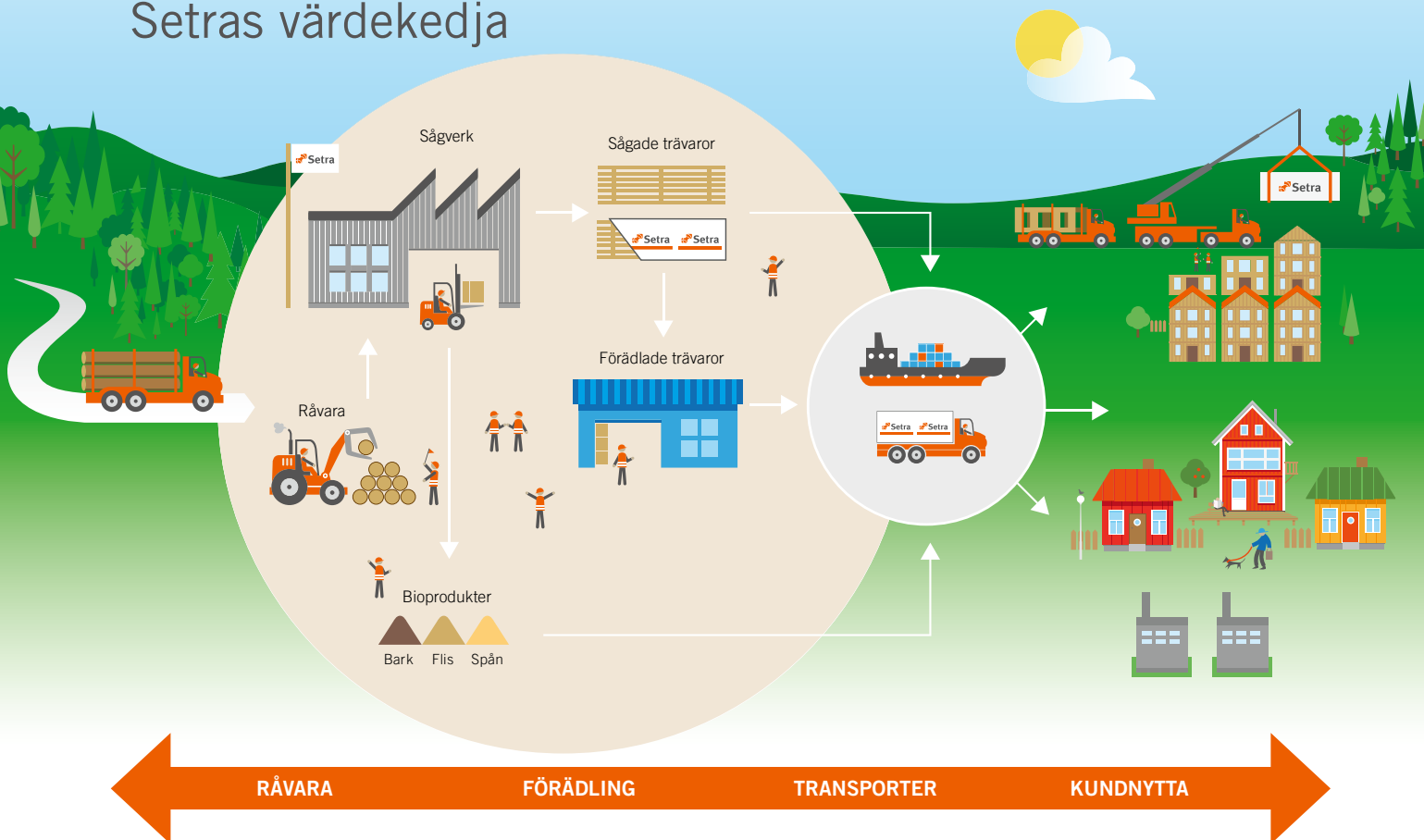
	2016	2015
Nettoomsättning Mkr	4 043	4 218
Rörelseresultat, Mkr	153	47
Resultat efter skatt, Mkr	103	20
Rörelsemarginal %	3,8	1,1
Avkastning på operativt kapital, %	10,4	3,0

Setras tio största marknader utanför Sverige

Andel av nettoomsättningen 2016



Setras värdekedja



Vår vision är en hållbar värld

Setras ambition är att hållbarhet ska genomsyra hela vår värdekedja – från skog till slutprodukt. Utgångspunkten är att minska negativa avtryck och öka värde och positiva effekter av vår verksamhet i varje led.

Våra värderingar – engagemang, nytänkande och ansvar – ska vara styrande för hur vi uppför oss på ett hållbart och etiskt sätt i det dagliga arbetet. Fokus ligger på frågor och områden där vi som företag har stor påverkan, ett tydligt ansvar och en möjlighet att bidra, samt på de frågor som står särskilt högt på våra intressenters agenda. Våra fyra viktigaste områden är affärsetik, medarbetare, arbetsmiljö samt miljö och klimat.

Setra stödjer även Agenda 2030 och FN:s globala mål för en hållbar utveckling. Vi bidrar aktivt till att flera av dem ska bli verklighet.



Setra bildades när Mellanskog Industri AB och Assi-Domän Timber Holding AB gick samman 2003. Syftet var att skapa en drivande kraft i utvecklingen av en modern träindustri. Vårt namns första del, SE, talar om att företaget har sitt ursprung i Sverige. Andra delen, TRA, står för verksamhetens inriktning: trä. Setra ägs till 50 procent av Sveaskog, Sveriges största skogsägare, och till 49,5 procent av skogsågarföreningen Mellanskog. Övriga 0,5 procent av aktierna ägs av cirka 1 500 mindre aktieägare.



Setra Group AB
Box 3027, 169 03 Solna
Tel 08-705 03 00
info@setragroup.com
www.setragroup.com